

SITUACIÓN DEFICIENCIAS DETERMINADAS

PREVIO

DURANTE

POSTERIOR

DEPARTAMENTO:	HUEHUETENANGO	MUNICIPIO:	SANTA EULALIA
NOMBRE DEL ESTABLECIMIENTO:	EORM	DIRECCIÓN DEL ESTABLECIMIENTO:	CANTON ORIENTE ALDEA CHOJZUNIL
CÓDIGO DEL ESTABLECIMIENTO:	13-17-0017-43	FECHA:	27/11/2024



Foto 1: SUSTITUCIÓN DE PISO DE GRANITO



Foto 2: INSTALACIÓN DE ESTUFA RURAL (COMPLETA) INCLUYE CHIMINEA Y PLANCHA DE METAL



Foto 3: CANALES Y BAJADAS DE AGUA PLUVIAL



Foto 4: SERVICIO SANITARIO Y SUS ACCESORIOS



Foto 5: SUSTITUCIÓN DE PUERTA

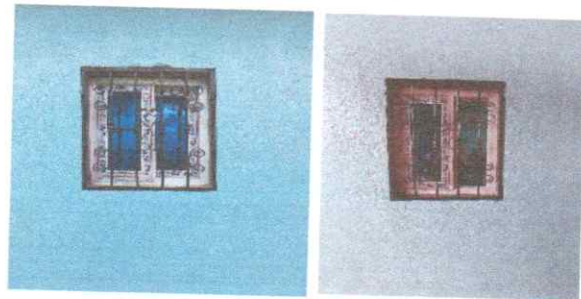


Foto 6: SUSTITUCION DE VENTANAS DE MADERA POR METAL MAS VIDRIO

Observación: Si es necesario se pueden agregar hojas adicionales y actualizar el número de hojas.



Firma y sello del Presidente del Consejo de Padres de Familia





Firma y Sello Director Centro Educativo Público



SITUACIÓN DEFICIENCIAS DETERMINADAS

PREVIO

DURANTE

POSTERIOR

DEPARTAMENTO:	HUEHUETENANGO	MUNICIPIO:	SANTA EULALIA
NOMBRE DEL ESTABLECIMIENTO:	EORM	DIRECCIÓN DEL ESTABLECIMIENTO:	CANTON ORIENTE ALDEA CHOJZUNIL
CÓDIGO DEL ESTABLECIMIENTO:	13-17-0017-43	FECHA:	27/11/2024



Foto7: pintura en aulas exteriores e interiores

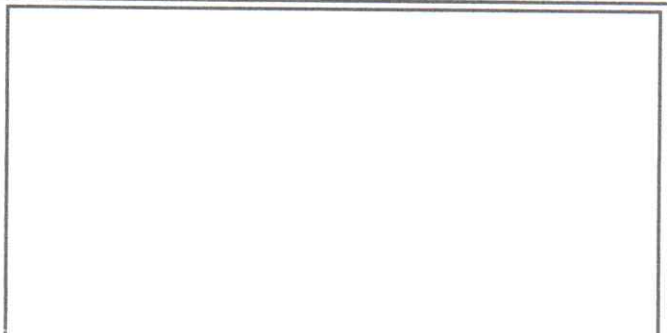


Foto 2:

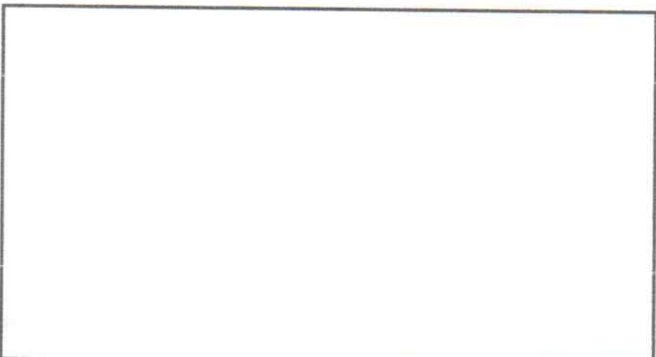


Foto 3:

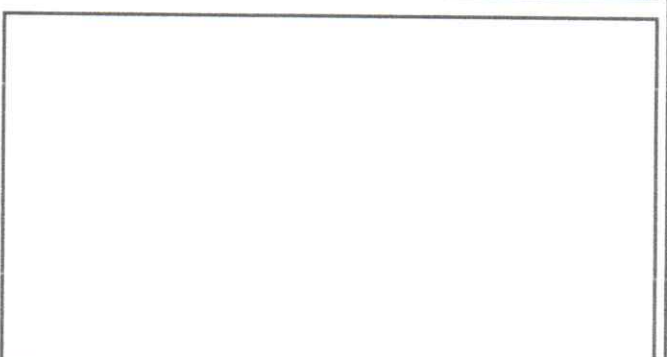


Foto 4:

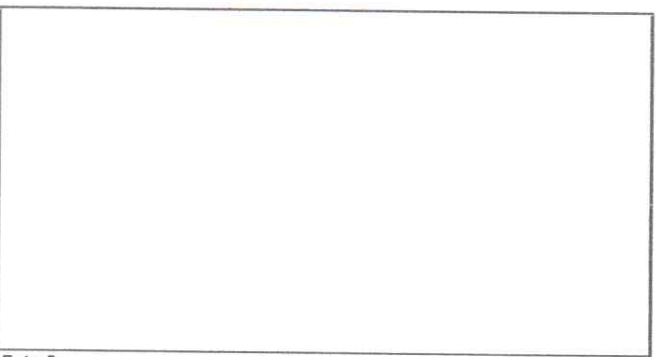


Foto 5:

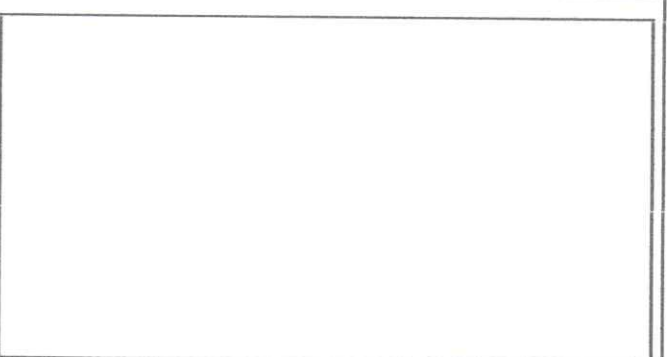



Foto 6:

Observación: Si es necesario se pueden agregar hojas adicionales y actualizar el número de hojas.

 Firma y sello del Presidente de la CPEE	 Firma y Sello Director Centro Educativo Público
--	---